

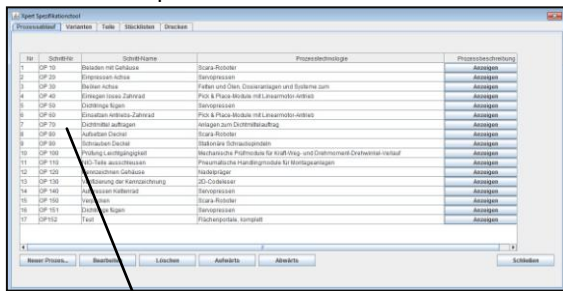
## Plan&Search-xpert: 2-in-1 Software für Montageanlagen-Planung & Lösungs-Recherche

Die Software Plan&Search-xpert bietet eine integrierte Lösung sowohl für die Anlagenplanung von Sondermaschinen, als auch zum Recherchieren von technischen Lösungen und Lieferanten. Die Software vereint:

- Planung und Beschaffung von Montageanlagen
- Recherchieren von technischen Lösungen und Lieferanten

Das Arbeits-Tool ermöglicht eine optimierte Vorgehensweise bei der Planung und Recherche von Anlagen und Sondermaschinen. Anwender haben mit nur einer Anwendung die Möglichkeit, Varianten und Teile in eine Datenbank einzugeben, Prozessschritte zu bearbeiten und Prozessablaufpläne zu erstellen sowie im Produkt- und Lieferantenverzeichnis von [www.xpertgate.de](http://www.xpertgate.de) für alle Prozessschritte nach passenden Lösungen zu recherchieren. Die so erstellten Prozessablaufpläne können dann z. B. als Ausschreibungsgrundlage genutzt werden.

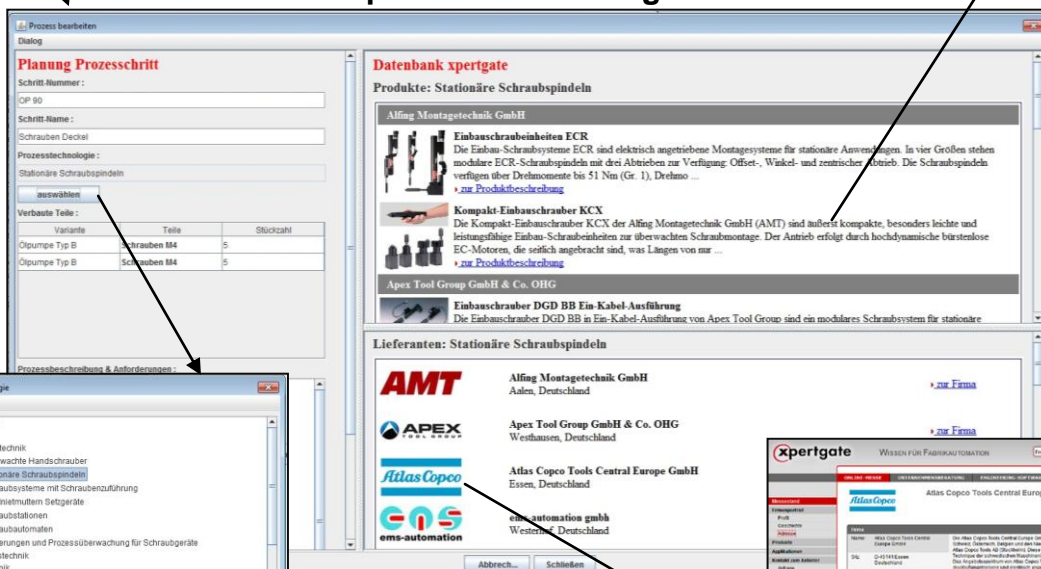
### Prozessablaufplan erstellen



### Produkte finden



## Prozessschritt planen und Lösungen recherchieren



### Prozess auswählen

### Lieferanten finden

Abb.1 Prozessschritt Planen: Schritt-Nummer, Schrittname, Prozesstechnologie, verbaute Teile, Prozessschritt-Beschreibung

## Funktionen zur Anlagenkonzeption mit Plan&Search-xpert

- Prozessablaufplan zur Anlagenplanung
- integrierte Datenbankrecherche
- Varianten, Teile und Stücklisten
- konfigurierbare Dokumentgenerierung

## Zusatznutzen bei der Anlagenplanung

- Datenbankbasierte Hochsprachen-Software
- vorstrukturierter Prozesskatalog
- integrierte Datenbankrecherche
- konfigurierbare Dokumentengenerierung
- kostenloser Download der Basisversion

Nach der Veröffentlichung steht die Software auf [www.xpertgate.de](http://www.xpertgate.de) zum Download bereit. Die Basisversion ist kostenlos. Auf Wunsch nehmen wir Sie gerne in unsere Vormerkliste auf und informieren Sie sobald die Veröffentlichung erfolgt ist (Geplant zum Jahresende 2015).



**Gerne beantworten wir Ihre Fragen zum Plan&Search-xpert.**