

Cleco



Lange Lebensdauer für hohe Produktionsleistung

Stromregelung für Höchstleistungen bei kritischen Schraubfällen

COOPER PowerTools

Strapazierfähig. Schnell. Ergonomisch.

Warum Stromregelung statt pneumatischer Kupplung?

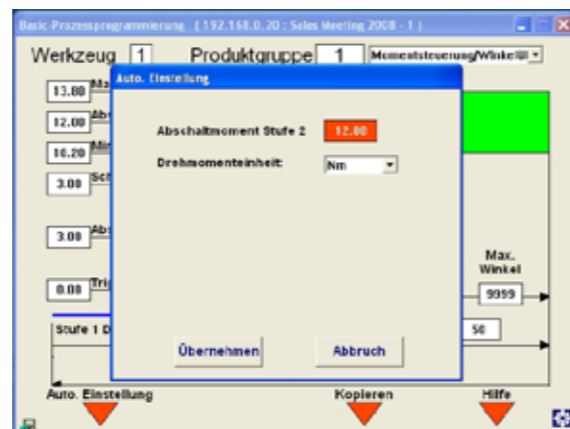
- | | | |
|---|---|--|
| <p>Höhere Produktivität</p> <ul style="list-style-type: none"> ■ Bis zu 2 bis 3-mal schneller ■ Freie Drehzahlsteuerung ■ Bis zu 25 % leiser ■ Saubere Arbeitsumgebung ■ Automatische Drehmoment-Parametrierung ■ Nachgewiesene Strapazierfähigkeit im Einsatz | <p>Bessere Fehlererkennung</p> <ul style="list-style-type: none"> ■ Verschraubungszähler mit 96 Positionen ■ LED mit 9 Werkzeugen für den Bediener ■ 8 konfigurierbare E/A's ■ Für Feldbus vorbereitet ■ Erweiterte Systemdiagnose ■ Barcode-Produktgruppen-Anwahl | <p>Hohe Prozessflexibilität</p> <ul style="list-style-type: none"> ■ 255 parametrierbare Anzugsverfahren ■ 6 konfigurierbare Stufen pro Verfahren ■ Drehwinkelprozesssteuerung/-überwachung ■ Prozesskontrolle des Schraubvorgangs auch im Gegenuhrzeigersinn ■ Weniger Wartungsaufwand – keine Kupplung ■ 100 m Kabellänge |
|---|---|--|

Einfache Einrichtung: 1-2-3 und los geht's!

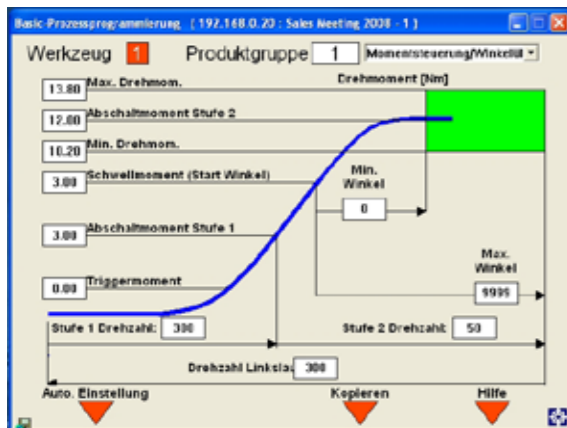
1. Wählen Sie im Menü „Basic“ aus.



2. Geben Sie den Enddrehmomentwert ein.



3. Werkzeug automatisch eingerichtet.



Los geht's! Einsatzbereit.



Steuerungen

Typennummer		Beschreibung
115VAC	230VAC	
TMEI-114-15-*	TMEI-114-30-*	1-Kanal-Steuerung - Ethernet - EA
TMEI-114-15- *-ED	TMEI-114-30- *-ED	1-Kanal-Steuerung - Ethernet - EA - DeviceNet
TMEI-114-15- *-EP	TMEI-114-30- *-EP	1-Kanal-Steuerung - Ethernet - EA - Profibus

Anschlüsse: (1) Seriell, (1) TM-COM, (1) Ethernet, (8) 24AV Eingänge, (8) 24AV Ausgänge.
 *Verfügbare Sprachen: C-Chinesisch, D-Deutsch, U-Englisch.
 TM-COM-1M inkl.
 HINWEIS: Für Werkzeuge der 48er Serie ist der TMEI 230VAC erforderlich.



Kabel

Typennummer		Beschreibung
Werkzeug	Erweiterung	
301866-3M	301877-3M	Kabel - 3 m lang
301866-6M	301877-6M	Kabel - 6 m lang
301866-8M	301877-8M	Kabel - 8 m lang
301866-10M	301877-10M	Kabel - 10 m lang
301866-15M	301877-15M	Kabel - 15 m lang
301866-50M	301877-50M	Kabel - 50 m lang

Max. Kabellänge 100 m bei 115VAC / 20M bei 230VAC.

Software

Teilenummer	Beschreibung
TM-COM-1M	Netzwerksoftware TMEI (einschl. Stromregelungssteuerung)
TM-COM-V2.05*	Netzwerksoftware TME, TMEM, TMEI (einschl. serielles Kabel)
TM-COM1-V2.05*	Erweiterte Einrichtungssoftware (einschl. serielles Kabel)
543448	Notebook mit TM-COM ausgerüstet (einschl. Laptoptasche)
543449	PC mit TM-COM ausgerüstet (einschl. Monitor, Tastatur und Maus)
543488	Notebook mit TM-COM1 ausgerüstet (einschl. Laptoptasche)

*USB-Laufwerk mit 10 Benutzerlizenzen.

Service & Support

Selbst die haltbarsten Werkzeuge brauchen einmal Wartung. Cooper Services bietet in dem Fall unkompliziert und schnell Kunden- und Wartungsdienst, so dass Ihre Abläufe bald wieder problemlos und effizient arbeiten können. Weitere Informationen zu unseren Elektrischen Montagewerkzeugen erhalten Sie unter der Rufnummer +49-7363-81-0, oder besuchen Sie uns im Internet auf www.cooperpowertools.com.

Cooper Power Tools
 P.O. Box 1410
 Lexington, SC 29071-1410
 USA
 Phone: +1-800-845-5629
 +1-803-359-1200
 Fax: +1-803-359-0822

Cooper Power Tools
 de México S.A. de C.V.
 Libramiento La Joya No. 1
 Bodega No. 2
 Esq. Politécnico
 Barrio San José
 Cuautitlán, Edo de México
 C.P. 54870
 Phone: +52-55-5899-9510
 Fax: +52-55-5870-5012

Cooper Power Tools SAS
 Zone industrielle - B.P. 28
 77831 Ozoir-la-Ferrière Cedex
 France
 Phone: +33-1-6443-2200
 Fax: +33-1-6440-1717

Cooper Tools Hungaria Kft.
 Berkenyefa sor 7
 H-9027 Gyor
 Hungary
 Phone: +36-96-505300
 Fax: +36-96-505301

Cooper Power Tools
 4121 North Atlantic Blvd.
 Auburn Hills, MI 48326
 USA
 Phone: +1-248-391-3700
 Fax: +1-248-391-6295

Cooper Tools Industrial Ltda.
 Av. Liberdade, 4055
 Zona Industrial - Iporanga
 18087-170 Sorocaba, SP
 Brazil
 Phone: +55-15-3238-3929
 Fax: +55-15-228-3260

Cooper Power Tools
 GmbH & Co. OHG
 Postfach 30
 D-73461 Westhausen
 Germany
 Phone: +49-7363-81-0
 Fax: +49-7363-81-222
 E-Mail: sales-de@coopertools.com

Cooper (China) Co., Ltd.
 955 Sheng Li Road,
 Heqing Pudong, Shanghai
 China 201201
 Phone: +86-21-28994176
 +86-21-28994177
 Fax: +86-21-51118446

Cooper Power Tools
 5925 McLaughlin Road
 Mississauga, Ontario
 Canada L5R 1B8
 Phone: +1-905-501-4785
 Fax: +1-905-501-4786

www.cooperpowertools.com

Cooper Industries, Ltd.
 600 Travis, Ste. 5800
 Houston, TX 77002-1001
 Phone: +1-713-209-8400
www.cooperindustries.com

Pistolengriff-Serie	Drehmomentbereich		Max. Drehzahl	Gewicht*		Abtriebsgröße	Länge		Seite bis Mitte	
	Typennummer	ft. lbs.		Nm	U/min		lbs.	kg	Zoll	mm
18CPE06Q	1,5-4,4	2-6	4000	2,2	1,0	1/4" Hex	7,0	178	0,84	21
18CPE06D2	1,5-4,4	2-6	4000	2,2	1,0	1/4"	6,5	165	0,84	21
18CPE12Q	2,2-8,9	3-12	1820	2,4	1,1	1/4" Hex	7,7	196	0,84	21
18CPE12D3	2,2-8,9	3-12	1820	2,4	1,1	3/8"	7,2	183	0,84	21
18CPE17Q	3,0-12,5	4-17	1290	2,4	1,1	1/4" Hex	7,7	196	0,84	21
18CPE17D3	3,0-12,5	4-17	1290	2,4	1,1	3/8"	7,2	183	0,84	21
18CPE22D3	3,7-16,2	5-22	985	2,4	1,1	3/8"	7,2	183	0,84	21
18CPE31D3	5,2-22,9	7-31	695	2,4	1,1	3/8"	7,2	183	0,84	21
48CPE12Q	2,2-8,9	3-12	4000	2,7	1,2	1/4" Hex	8,2	208	0,84	21
48CPE12D2	2,2-8,9	3-12	4000	2,7	1,2	1/4"	7,7	196	0,84	21
48CPE25D3	4,4-18,4	6-25	1820	2,9	1,3	3/8"	8,4	213	0,84	21
48CPE36D3	5,9-26,6	8-36	1290	2,9	1,3	3/8"	8,4	213	0,84	21
48CPE48D3	7,4-35,4	10-48	985	3,0	1,4	3/8"	8,6	218	0,84	21
48CPE65D4	9,6-47,9	13-65	750	5,0	2,3	1/2"	11,4	290	1,1	28
48CPE90D4	14,0-66,4	19-90	510	5,3	2,4	1/2"	12,0	305	1,1	28
48CPE125D4	19,2-92,2	26-125	360	5,3	2,4	1/2"	12,0	305	1,1	28
48CPE150D4	22,9-110,6	31-150	240	5,3	2,4	1/2"	12,0	305	0,9	23

Standardzubehör: Air-LB-Steckverbinder; Aufhängebügel; zweiter Griff inkl. bei 18CPE12Q und 18CPE12D3.
Reaktionsstange inkl. bei Pistolengriffwerkzeugen mit Ausgangsdrehmomenten von 17-150 Nm.

Winkelwerkzeug-Serie	Drehmomentbereich		Max. Drehzahl	Gewicht*		Abtriebsgröße	Länge		Winkelkopf					
	Typennummer	ft. lbs.		Nm	U/min		lbs.	kg	Zoll	mm	Seite bis Mitte		Höhe	
									Zoll	mm	Zoll	mm	Zoll	mm
18CAE08AL2	1,5-5,9	2-8	3000	2,9	1,3	1/4"	13,6	345	0,51	13	1,4	36		
18CAE15AM3	3,0-11,1	4-15	1300	3,3	1,5	3/8"	14,8	376	0,59	15	1,6	41		
18CAE22AM3	3,7-16,2	5-22	920	3,3	1,5	3/8"	14,8	376	0,59	15	1,6	41		
18CAE28AM3	4,4-20,7	6-28	700	3,3	1,5	3/8"	14,8	376	0,59	15	1,6	41		
48CAE15AL3	2,2-11,1	3-15	2855	3,8	1,7	3/8"	15,7	398	0,59	15	1,6	41		
48CAE28AL3	4,4-20,7	6-28	1300	4,1	1,9	3/8"	16,2	410	0,59	15	1,6	41		
48CAE41AM3	6,6-30,2	9-41	1090	4,3	2,0	3/8"	17,3	440	0,75	19	1,9	48		
48CAE58AM3	8,9-42,8	12-58	770	4,3	2,0	3/8"	17,3	440	0,75	19	1,9	48		
48CAE58AM4	8,9-42,8	12-58	770	4,3	2,0	1/2"	17,3	440	0,75	19	1,9	48		
48CAE90AH4	13,3-64,2	18-87	515	6,6	3,0	1/2"	18,5	470	0,81	21	2,3	58		
48CAE105AH4	15,5-76,7	21-104	340	6,6	3,0	1/2"	18,5	470	0,81	21	2,3	58		
48CAE135MH4	19,9-98,1	27-133	265	7,3	3,3	1/2"	19,1	485	0,94	24	2,4	61		
48CAE175AX6	26,6-129,8	36-176	190	10,2	4,6	3/4"	21,6	549	1,06	27	2,7	69		
48CAE230AX6	33,9-169,6	46-230	145	10,2	4,6	3/4"	21,6	549	1,06	27	2,7	69		

Standardzubehör: Air-LB-Steckverbinder; Aufhängebügel. Kugelhalter optional.

Geradwerkzeug-Serie	Drehmomentbereich		Max. Drehzahl	Gewicht*		Abtriebsgröße	Länge		Seite bis Mitte	
	Typennummer	ft. lbs.		Nm	U/min		lbs.	kg	Zoll	mm
18CSE06Q	1,5-4,4	2-6	4000	2,5	1,1	1/4" Hex	12,3	312	0,91	23
18CSE06D2	1,5-4,4	2-6	4000	2,5	1,1	1/4"	11,8	300	0,91	23
18CSE12Q	2,2-8,9	3-12	1820	2,7	1,2	1/4" Hex	13,0	330	0,91	23
18CSE12D3	2,2-8,9	3-12	1820	2,7	1,2	3/8"	12,4	315	0,91	23
18CSE17Q	3,0-12,5	4-17	1290	2,7	1,2	1/4" Hex	13,0	330	0,91	23
18CSE17D3	3,0-12,5	4-17	1290	2,7	1,2	3/8"	12,4	315	0,91	23
18CSE22D3	3,7-16,2	5-22	985	2,7	1,2	3/8"	12,4	315	0,91	23
18CSE31D3	5,2-22,9	7-31	695	2,7	1,2	3/8"	12,4	315	0,91	23
48CSE12Q	2,2-8,9	3-12	4000	3,0	1,4	1/4" Hex	13,5	343	0,91	23
48CSE12D2	2,2-8,9	3-12	4000	3,0	1,4	1/4"	13,0	330	0,91	23
48CSE25D3	4,4-18,4	6-25	1820	3,2	1,5	3/8"	13,6	345	0,91	23
48CSE36D3	5,9-26,6	8-36	1290	3,2	1,5	3/8"	13,6	345	0,91	23
48CSE48D3	7,4-35,4	10-48	985	3,3	1,5	3/8"	13,8	351	0,91	23
48CSE65D4	9,6-47,9	13-65	750	5,3	2,4	1/2"	16,6	420	1,13	29
48CSE90D4	14,0-66,4	19-90	510	5,6	2,5	1/2"	17,1	435	1,13	29
48CSE125D4	19,2-92,2	26-125	360	5,6	2,5	1/2"	17,1	435	1,13	29
48CSE150D4	22,9-110,6	31-150	240	5,6	2,5	1/2"	17,1	435	1,13	29

Standardzubehör: Air-LB-Steckverbinder; Aufhängebügel; zweiter Griff inkl. bei 18CSE12Q und 18CSE12D3.
Reaktionsstange inkl. bei Geradwerkzeugen mit Ausgangsdrehmomenten von 17-150 Nm.

** Gewichtsangaben verstehen sich ohne Werkzeugkabel oder Aufhängebügel. Kabel und Steuerung müssen für alle verwendeten Werkzeuge von Cooper Power Tools zugelassen sein.